

Uniwersalna kotwa wklejana bez styrenu

Uniwersalna kotwa wklejana wysokiej jakości na bazie żywicy poliestrowej bez styrenu do większości podłoży.



Aprobaty

- KOT-2018/0677
- KOT-2018/0678

Informacja o produkcie

Cechy i korzyści

- Szeroki zakres zastosowań w zakresie obciążeń o średnim stopniu bezpieczeństwa
- Idealny do zastosowań, gdzie nie ma możliwości wykonania tradycyjnego kotwienia
- Łatwe dozowanie dzięki opatentowanemu systemowi samootwierania oraz przy użyciu dozowników manualnych lub pneumatycznych
- Możliwość użycia standardowego dozownika manualnego silikonowego
- Nadaje się do wielokrotnego użytku. Produkt częściowo wykorzystany może być ponownie wykorzystany po montażu nowej dyszy mieszającej
- Możliwość stosowania w otworach o różnej głębokości
- Dostępny w wersji standardowej, zimowej i letniej

Aplikacje

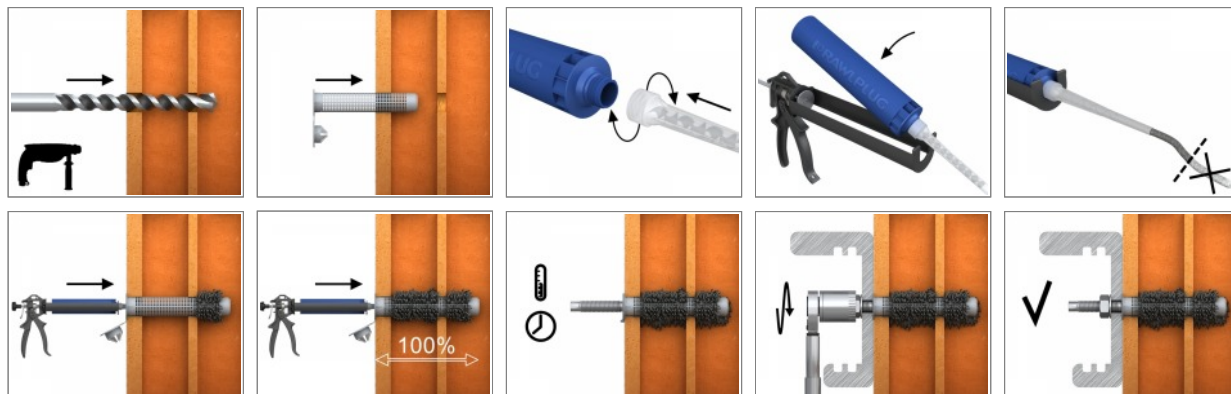
- Bramy
- Elementy okienne
- Zadaszenia
- Urządzenia sanitarne
- Relingi
- Poręcze
- Wsporniki
- Drabiny
- Koryta kablowe

Materiał podłoża

Certyfikowane do:

- Beton
- Bloczki betonowe
- Płyta betonowa kanatowa
- Cegła pełna
- Cegła silikatowa pełna
- Cegła silikatowa drążona
- Cegła otworowa
- Cegła dziurawka
- Pustak z betonu lekkiego

Instrukcja montażu



Informacja o produkcji

1. Wywiercić otwór o odpowiedniej średnicy i głębokości.
2. Materiały poryzowane nie wymagają czyszczenia.
3. Umieścić tuleję siatkową do wywierconego otworu
4. Umieścić kartridż w dozowniku i przymocuj dyszę mieszającą
5. Rozpoczynając dozowanie z nowego opakowania odrzucić część żywicy, aż do uzyskania jednakowego koloru mieszanki
6. Wypełnić żywicą 100% głębokości otworu, rozpoczynając od dna otworu
7. [Polish]: Hollow substrates: Insert the mixer nozzle to the bottom of the drill hole and inject resin, slowly withdrawing the nozzle as the hole is filled to 100% of its depth.
8. Natychmiast po zadozowaniu żywicy ruchem obrotowym umieścić pręt w otworze. Usunąć zbędną ilość żywicy, która wypłynęła z otworu i odczekać odpowiedni czas wiązania żywicy
9. Dołączyć element mocowany i dokręcić nakrętkę do wymaganego momentu dokręcającego.

Produkt	Objętość	Opis/Typ żywicy
	[ml]	
KEM-PSF-175-KOE	175	Żywica poliestrowa bez styrenu
KEM-PSF-300-KOE	300	
KEM-PSF-410-KOE	410	
KEM-PSF-175-KOE-P	175	Żywica poliestrowa bez styrenu (z zawieszka)
KEM-PSF-300-KOE-P	300	
KEM-PSF-175-KOE-W	175	Wersja do niskich temperatur (Zima) / Szybko wiążąca żywica poliestrowa bez styrenu
KEM-PSF-300-KOE-W	300	
KEM-PSF-410-KOE-W	410	
K-PDM3-KEM-PSF-175	175	Zestaw Uniwersalna Kotwa Wklejana z prętami gwintowanymi i plastikową tuleją siatkową
K-PDL3-KEM-PSF-300	300	

R-STUDS

Rozmiar	Produkt			Kotwa		Element mocowany			
	Stal klasy 5.8	Stal klasy 8.8	Stal klasy A4	Średnica	Długość	Średnica otworu	Max grubość Podłoża pełne	Max grubość Podłoża otworowe	
				d	L	d _t	t _{st} Standardowa	t _{st} Standardowa	t _{st} Maksymalna
				[mm]	[mm]	[mm]	[mm]	[mm]	[mm]
M8	R-STUDS-08110	R-STUDS-08110-88	R-STUDS-08110-A4	8	110	9	20	50	20
	R-STUDS-08160	-	R-STUDS-08160-A4	8	160	9	70	100	70
M10	R-STUDS-10130	R-STUDS-10130-88	R-STUDS-10130-A4	10	130	12	33	33	-
	R-STUDS-10170	-	R-STUDS-10170-A4	10	170	12	73	73	33
	R-STUDS-10190	-	R-STUDS-10190-A4	10	190	12	93	93	53
M12	R-STUDS-12160	R-STUDS-12160-88	R-STUDS-12160-A4	12	160	14	50	60	20
	R-STUDS-12190	-	R-STUDS-12190-A4	12	190	14	80	90	50
	R-STUDS-12220	-	R-STUDS-12220-A4	12	220	14	110	120	80
	R-STUDS-12260	-	R-STUDS-12260-A4	12	260	14	150	160	120
	R-STUDS-12300	-	R-STUDS-12300-A4	12	300	14	190	200	160
M16	R-STUDS-16190	R-STUDS-16190-88	R-STUDS-16190-A4	16	190	18	66	86	-
	R-STUDS-16220	-	R-STUDS-16220-A4	16	220	18	96	116	-
	R-STUDS-16260	-	R-STUDS-16260-A4	16	260	18	136	156	-
	R-STUDS-16300	-	R-STUDS-16300-A4	16	300	18	176	196	-
	R-STUDS-16380	-	R-STUDS-16380-A4	16	380	18	256	276	-

Dane logistyczne

Rozmiar	Produkt	Objętość [mL]	Ilość [szt]			Waga [kg]			Kody ean
			Opakowanie jednostkowe	Opakowanie zbiorcze	Paleta	Opakowanie jednostkowe	Opakowanie zbiorcze	Paleta	
M30	KEM-PSF-175-KOE ¹⁾	175	10	10	840	6.3	6.3	559.2	5906675028491
	KEM-PSF-300-KOE ¹⁾	300	10	10	840	5.8	5.8	520.4	5906675028507
	KEM-PSF-410-KOE ¹⁾	410	10	10	560	8.4	8.4	498.9	5906675193342
	KEM-PSF-175-KOE-P ¹⁾	175	10	10	500	6.3	6.3	345.0	5906675340722
	KEM-PSF-300-KOE-P ¹⁾	300	10	10	840	5.9	5.9	525.3	5906675340715
	KEM-PSF-175-KOE-W ¹⁾	175	10	10	840	6.3	6.3	559.2	5906675064611
	KEM-PSF-300-KOE-W ¹⁾	300	10	10	630	5.8	5.8	397.0	5906675064628
	KEM-PSF-410-KOE-W ¹⁾	410	10	10	560	8.4	8.4	498.7	5906675402475
	K-PDM3-KEM-PSF-175 ¹⁾	175	8	8	448	3.5	3.5	224.9	5906675418643
	K-PDL3-KEM-PSF-300 ¹⁾	300	4	4	324	3.0	3.0	272.7	5906675418650

1) KOT-2018/0677

2) KOT-2018/0678