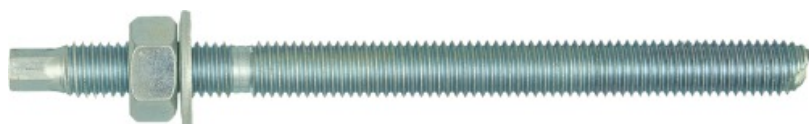


R-STUDS-A2 Pręt metryczny gwintowany ze stali nierdzewnej A2

Pręt gwintowany ze stali nierdzewnej klasy A2 do stosowania w warunkach zewnętrznych oraz w warunkach wilgotnych



Informacja o produkcji

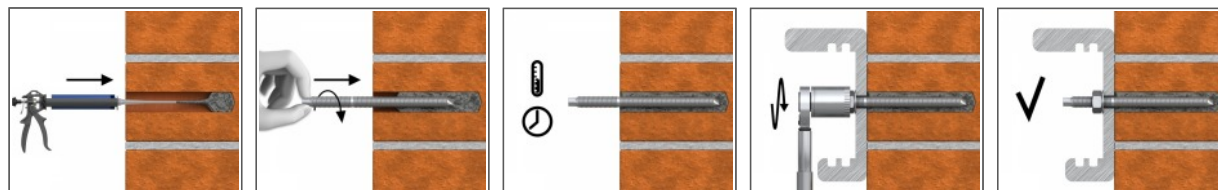
Cechy i korzyści

- Pręt gwintowany ze stali nierdzewnej klasy A2 do zastosowań na zewnątrz i narażonych na działanie czynników atmosferycznych (włączając w to środowisko przemysłowe i środowisko morskie)
- Pręt jest elementem systemu kotwienia wysokich obciążeń do stosowania z kotwą wklejaną w kapsułkach, kartridżach lub w systemie CFS+
- Możliwość zastosowania w połączeniach dyblowych lub połączeniach ścian z fundamentem. (Kontakt z doradcą technicznym)
- Końcówka heksagonalna do zastosowania klucza dynamometrycznego

Aplikacje

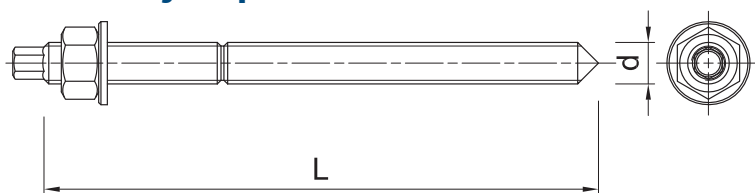
- Balustrady i poręcze
- Belki i słupy startowe
- Bariery ochronne
- Bramki, furtki, płoty
- Bramy
- Ciężkie maszyny
- Ciężkie urządzenia
- Kraty
- Krzeselka stadionowe
- Lampy
- Znaki drogowe

Instrukcja montażu



1. Wywiercić otwór o odpowiedniej średnicy i głębokości.
2. Energicznie wyczyścić otwór za pomocą pompki i szotki.
3. Dla podłoży otworowych umieścić tuleję siatkową w otworze w zalecanej głębokości.
4. Wypełnić otwór żywicą do poziomu zalecanego (postępować zgodnie z instrukcją montażu właściwą dla danego typu żywicy).
5. Powoli włożyć pręt metryczny do otworu z żywicą do osiągnięcia zalecanej głębokości kotwienia.
6. Pozostawić do zastygnięcia na wymagany dla aplikacji okres czasu.
7. Dołączyć element mocowany i dokręcić nakrętkę do wymaganego momentu dokręcającego.

Informacja o produkcie



Rozmiar	Produkt	Kotwa		Element mocowany
		Średnica	Długość	Średnica otworu
		d	L	d _f
		[mm]	[mm]	[mm]
M12	R-STUDS-12160-A2	12	160	14
	R-STUDS-12190-A2	12	190	14
	R-STUDS-12200-A2	12	200	14
	R-STUDS-12220-A2	12	220	14
	R-STUDS-12260-A2	12	260	14
	R-STUDS-12300-A2	12	300	14
	R-STUDS-12320-A2	12	320	14
	R-STUDS-12330-A2	12	330	14
	R-STUDS-12360-A2	12	360	14
	R-STUDS-12380-A2	12	380	14

Dane logistyczne

Rozmiar	Produkt	Kotwa		Ilość [szt]			Waga [kg]			Kody ean
		Średnica [mm]	Długość [mm]	Opakowanie jednostkowe	Opakowanie zbiorcze	Paleta	Opakowanie jednostkowe	Opakowanie zbiorcze	Paleta	
M12	R-STUDS-12160-A2	12	160	10	10	4800	1.40	1.40	702.0	
	R-STUDS-12190-A2	12	190							
	R-STUDS-12200-A2	12	200	10	120	5400	1.35	16.2	759.0	5906675224206
	R-STUDS-12220-A2	12	220	10	120	5760	1.50	18.0	894.0	5906675258287
	R-STUDS-12260-A2	12	260							
	R-STUDS-12300-A2	12	300							
	R-STUDS-12320-A2	12	320							
	R-STUDS-12330-A2	12	330	10	120	5400	1.35	16.2	759.0	5906675258270
	R-STUDS-12360-A2	12	360							
	R-STUDS-12380-A2	12	380	10	10		1.01	1.01		5906675224220